



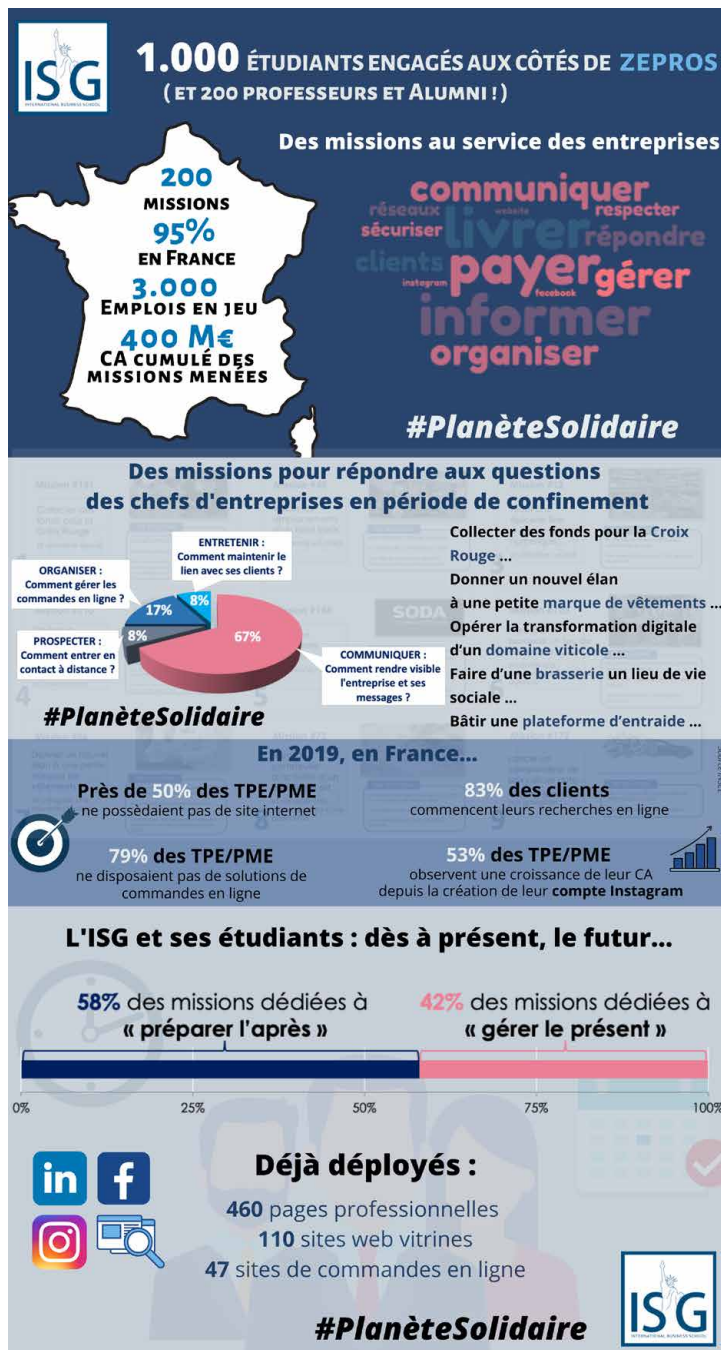
En partenariat avec :



PLANÈTE SOLIDAIRE 2021

Mars - Mai





Menées en 2020 par près de 1000 étudiants de l'ISG et 100 encadrants, professeurs et Alumni, les missions Planète Solidaire ont permis à 200 TPE, associations et professions libérales de maintenir le lien avec leurs clients, poursuivre et adapter leur activité au confinement et faciliter la reprise.

Conception et développement de sites web, animation des réseaux sociaux, création de systèmes de click&collect, grâce aux équipes de Planète Solidaire, ce sont 3000 emplois qui ont été préservés.

PRINTEMPS 2020: l'ISG se mobilise pour les commerces, les artisans, les associations et les TPE-PME

« Avec les étudiants de l'ISG, nous avons pu refaire notre site web. Nous avons pu continuer à proposer notre collection à nos clientes et mis en place une solution de vente en ligne. Cela nous a permis de passer le cap! »

Karine, propriétaire d'un commerce de prêt-à-porter, Rouen

« Dans le cadre de Planète Solidaire, j'ai été mis face aux difficultés d'un commerçant qui a dû fermer du jour au lendemain. Avec mon équipe, on a posté des stories sur Instagram pour lui faire de la pub. On s'est senti utiles! »

Maxime, étudiant en 2ème année à l'ISG

« La crise, ce n'est pas juste des aides pour la passer, c'est aussi se sentir épaulé et entouré. »
Jean-Marc, restaurateur, Lyon

OBJECTIF :

Aider les entreprises à gérer le présent et à préparer l'avenir

Encadrés par des professeurs et des Alumni, les étudiants réunis en équipes accompagnent les acteurs du tourisme, de la culture, de la restauration et des transports fragilisés par la crise

LES MISSIONS :

Les étudiants s'adaptent aux besoins des organisations qu'ils aident et sont force de proposition. Voici quelques unes des missions déjà définies avec les entreprises partenaires :

- Dans une optique de rentabilité, **proposer une optimisation de l'usage des espaces physiques**, dont l'accès est réduit à cause des fermetures ou des règles de distanciation. L'utilisation des espaces et des lieux est donc à réinventer, pour imaginer des formes hybrides d'expériences client digitales et physiques et tenir compte des nouvelles habitudes de consommation et de fréquentation
- **Identifier de nouvelles cibles** et de nouveaux segments de marché, en adaptant les offres existantes et afin de pallier à la baisse d'activité sur les segments traditionnels et diversifier les sources de revenu
- **Concevoir de nouveaux produits et de nouveaux services** permettant d'adapter son activité au contexte sanitaire

- **Développer de nouveaux outils numériques** (réseaux sociaux, newsletter, applications mobiles, sites) ou améliorer ceux existants, pour permettre aux entreprises de communiquer, d'automatiser des process, d'analyser des données et de créer des nouvelles expériences
- **Développer de nouvelles fonctionnalités sur les sites** (CMS, collecte et stockage de données, édition et gestion de formulaires, évolution de sites vitrines vers des sites marchands, chatbots...)
- **Proposer une identité graphique** (logo, design de sites, charte) alignée avec la stratégie marketing de l'entreprise ;
- **Concevoir des outils de suivi des KPI de performance** numérique adaptés à chaque entreprise et utiles pour gérer sa stratégie digitale.
- **Produire du contenu** pour la communication digitale (articles, visuels, vidéos) et animer les réseaux sociaux pour générer du flux et fidéliser les visiteurs

En 2021 trois écoles du groupe IONIS, l'ISG, EPITA et ESME Sudria s'associent et mettent leurs **compétences business et tech** au service des acteurs de l'économie locale

Conscients qu'étudier en école de commerce et d'ingénieur, ce n'est pas seulement suivre des cours, c'est aussi **agir sur le monde** et mettre ses compétences à profit, **les étudiants s'engagent bénévolement au service de la société et de l'économie locale.**

Entreprises, associations, organisations publiques ou privées, vous rencontrez des difficultés liées à la crise économique, ou vous souhaitez profiter de cette période pour développer de nouvelles offres et réinventer votre business ?

Contactez
Planète Solidaire !





CONTACT

planetesolidaire.contact@isg.fr

